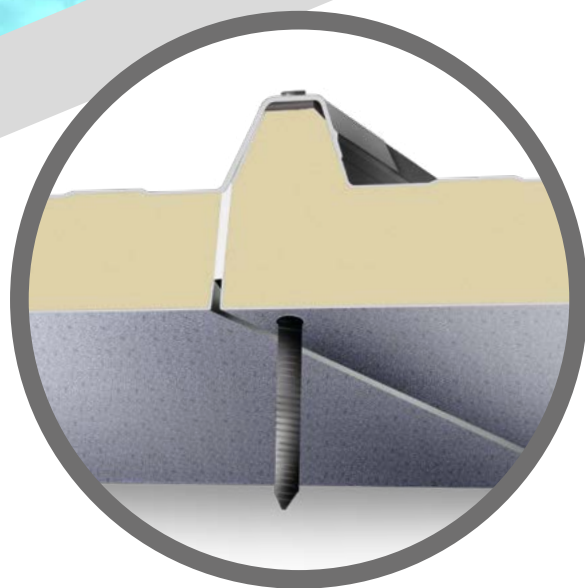




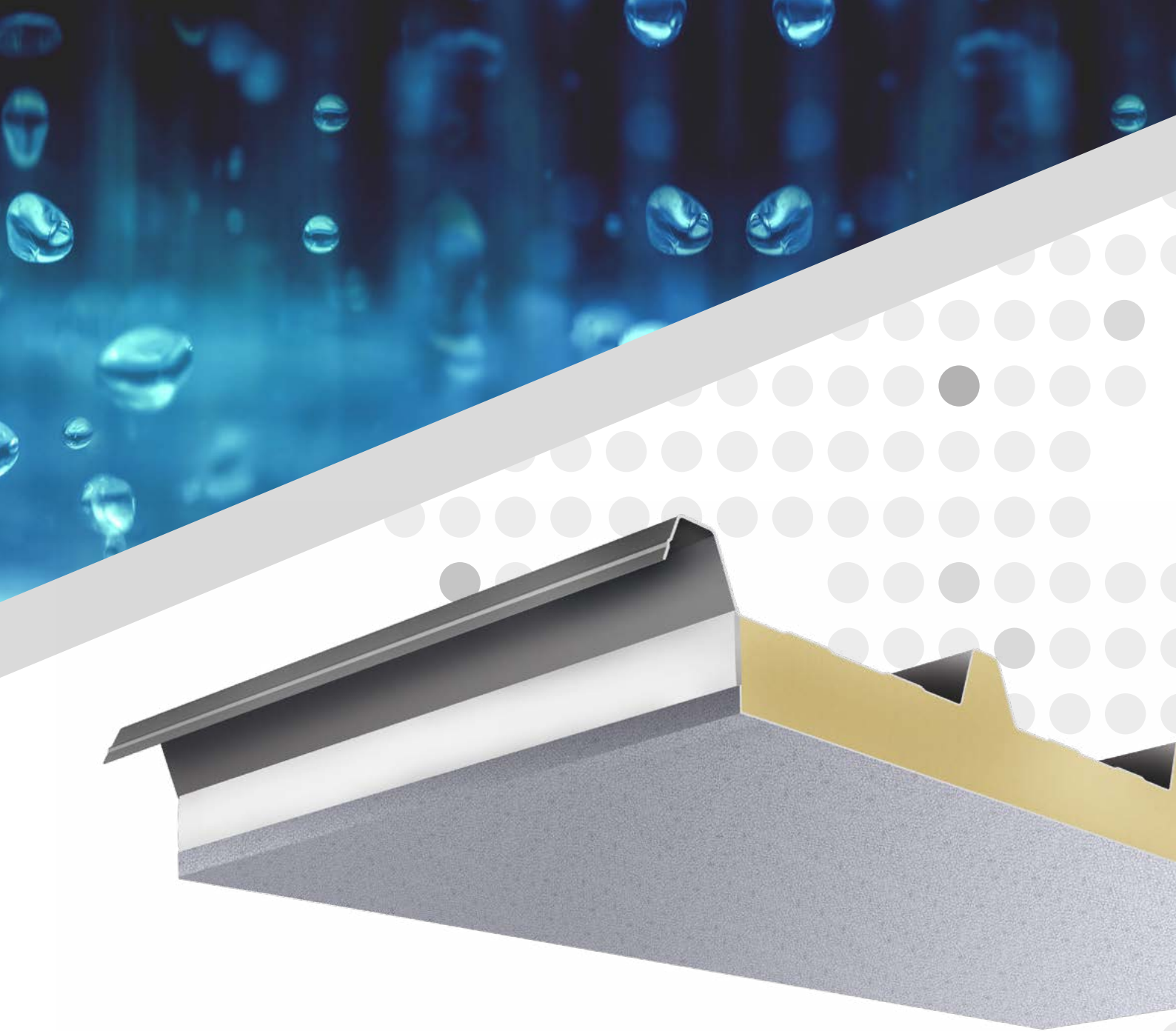
PANNELLICOPERTURA



RAIN MONO

**LA COPERTURA ECONOMICA
CHE PROTEGGE DAGLI EVENTI CLIMATICI**

Il pannello **RAIN MONO** di **SILEX** si propone come elemento estremamente **economico** che garantisce prestazioni di **isolamento acustico** agli effetti delle precipitazioni atmosferiche e di **isolamento termico**.



RAIN MONO di SILEX è semplicemente una versione più economica del pannello RAIN indicato per coperture con inclinazione minima del 7% e nel caso di carichi ridotti.

Nel pannello RAIN MONO il supporto metallico interno viene sostituito con un materiale flessibile, pertanto si sconsiglia l'impiego nelle coperture con parte interna a vista, non potendo garantire la perfezione estetica del lato interno.

Il RAIN MONO è indicato qualora l'appoggio dei pannelli avvenga su un tavolato o una soletta, oppure nel caso gli appoggi siano pressochè continui.

La finitura interna del RAIN MONO viene proposta con un rivestimento in alluminio centesimale gofrato colore naturale oppure laccato bianco (a richiesta), o in cartongesso o con un rivestimento in PVC.

I diversi spessori del metallo utilizzato per la faccia esterna del pannello creano le caratteristiche di portata del pannello stesso che può essere realizzato in acciaio zincato, in acciaio inox, in alluminio o altri metalli, mentre l'ampia gamma dei sistemi di verniciatura e finitura che possono essere adottati sul pannello permettono di ottenere diverse soluzioni estetiche.

La vasta gamma degli spessori dell'isolante poliuretano PUR oppure PIR garantisce il raggiungimento di importanti risultati nell'isolamento con valori molto bassi di trasmittanza termica.

Il pannello è disponibile anche nella versione con soli 10 mm di spessore dell'isolante poliuretano, in questo caso oltre ad una minima prestazione di isolamento termico, svolge anche la funzione di anticondensa alla copertura ed una funzione antirumore che attutisce il ticchettio della pioggia.



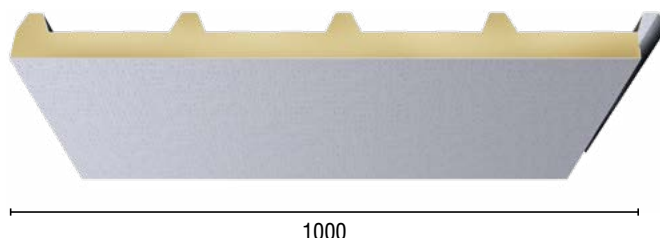
RAIN MONO

LARGHEZZA UTILE

1000 mm

LUNGHEZZA MASSIMA

13500 mm



SPESSORI DISPONIBILI



SUPPORTI METALLICI ESTERNI DISPONIBILI

I pannelli SILEX possono essere prodotti con i seguenti supporti metallici: acciaio zincato, acciaio Aluzinc, acciaio inox, alluminio, rame o altri metalli speciali. L'utilizzo di supporti in alluminio e rame deve prevedere particolari accorgimenti nella posa dei pannelli per l'elevato coefficiente di dilatazione termica di questi metalli.

I supporti metallici forniti da SILEX vengono prodotti da primarie acciaierie e verniciati con metodo coil coating, utilizzando un ciclo di verniciatura omologato da SILEX al fine di dare le idonee garanzie di durata ai pannelli in funzione del loro impiego e del prodotto verniciante impiegato che può essere a base poliestere semplice o ad alta durabilità, poliuretano, poliammidico, plastisol o PVDF.

SILEX rende disponibili alcuni colori standard nei vari cicli di verniciatura al fine di dare un servizio adeguato ai propri clienti, colori speciali possono essere realizzati a richiesta.

ISOLANTE PUR

Realizzato in resine poliuretaniche (PUR) esenti da CFC e HCFC densità indicativa 35-40 kg/m³ e comunque come risulta da dichiarazione di conformità CE e dai test di laboratorio.

Coefficiente di conduttività termica a 10°C (UNI EN 12667): 0,020-0,023 W/mk

ISOLANTE PIR

Realizzato in poliisocianurato esente da CFC e da HCFC, densità indicativa 35-40 kg/m³ e comunque come risulta da dichiarazione di conformità CE e dai test di laboratorio.

Coefficiente di conduttività termica a 10°C (UNI EN 12667): 0,020-0,023 W/mk.

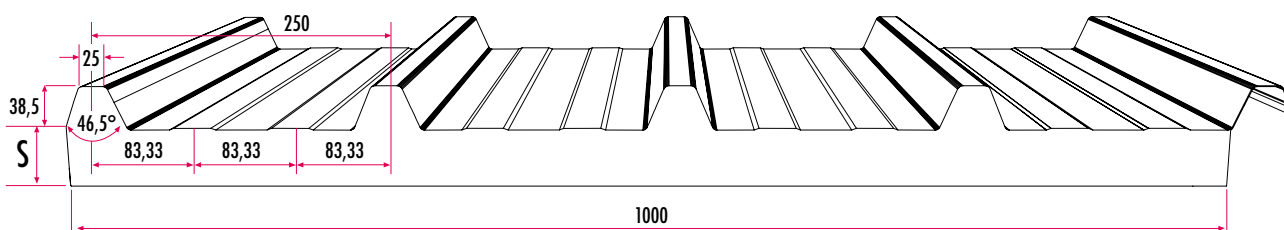
TOLLERANZE DIMENSIONALI mm

Lunghezza	L ≤ 3 m	+/- 5 mm
	L > 3 m	+/- 10 mm
Larghezza Utile	+/- 2 mm	
Spessore	D ≤ 100 mm	+/- 2 mm
	D > 100 mm	+/- 2%
Deviazione della perpendicolarità	0,6 %	
Disallineamento dei parametri metallici interni	+/- 3 mm	
Accoppiamento lamiera inferiori	F = 0 + 5 mm	

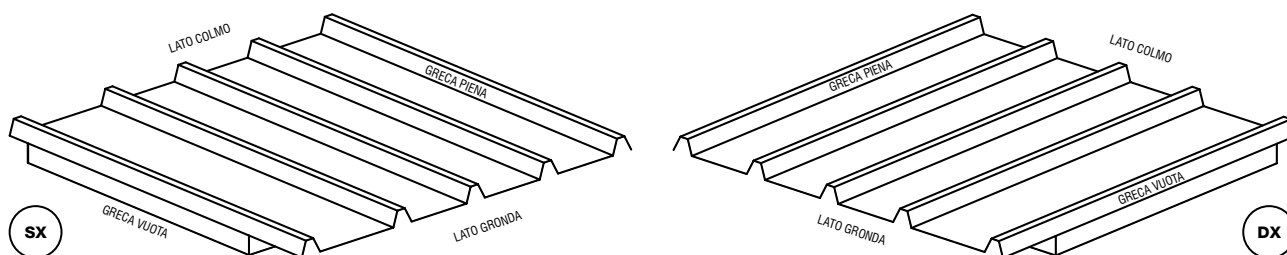
Dove L è la LUNGHEZZA, D lo SPESSORE dei pannelli ed F l'ACCOPIAMENTO dei supporti

LA COPERTURA ECONOMICA CHE PROTEGGE DAGLI EVENTI CLIMATICI

DISEGNO TECNICO

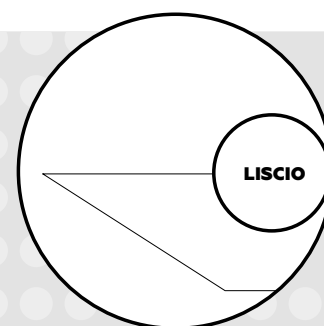


SORMONTI



RAINMONO

FINITURE INTERNE



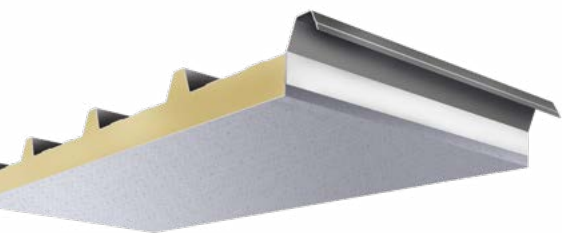
COLORI ESTERNI



COLORI INTERNI



Colori standard disponibili per il pannello. Altri colori su richiesta. I riferimenti RAL ai colori utilizzati da SILEX sono puramente indicativi.



RAINMONO


LA COPERTURA ECONOMICA
CHE PROTEGGE DAGLI EVENTI CLIMATICI

SPESSORE PANNELLO (mm)	SPESSORE NOMINALE		PESO PANNELLI (Kg/m ²)
	SUPPORTO ESTERNO (mm)	SUPPORTO INTERNO (mm)	
10	0,50 ACCIAIO	ALLUMINIO CENTESIMALE	5,33
	0,60 ALLUMINIO	ALLUMINIO CENTESIMALE	2,77
	TRASMITTANZA TERMICA: (U) EN 14509 = 1,54 W/m ² K (K) EN ISO 6946 = 1,39 W/m ² K		
20	0,50 ACCIAIO	ALLUMINIO CENTESIMALE	5,68
	0,60 ALLUMINIO	ALLUMINIO CENTESIMALE	3,12
	TRASMITTANZA TERMICA: (U) EN 14509 = 0,93 W/m ² K (K) EN ISO 6946 = 0,84 W/m ² K		
30	0,50 ACCIAIO	ALLUMINIO CENTESIMALE	6,02
	0,60 ALLUMINIO	ALLUMINIO CENTESIMALE	3,46
	TRASMITTANZA TERMICA: (U) EN 14509 = 0,66 W/m ² K (K) EN ISO 6946 = 0,60 W/m ² K		
40	0,50 ACCIAIO	ALLUMINIO CENTESIMALE	6,39
	0,60 ALLUMINIO	ALLUMINIO CENTESIMALE	3,83
	TRASMITTANZA TERMICA: (U) EN 14509 = 0,52 W/m ² K (K) EN ISO 6946 = 0,47 W/m ² K		
50	0,50 ACCIAIO	ALLUMINIO CENTESIMALE	6,76
	0,60 ALLUMINIO	ALLUMINIO CENTESIMALE	6,76
	TRASMITTANZA TERMICA: (U) EN 14509 = 0,42 W/m ² K (K) EN ISO 6946 = 0,38 W/m ² K		
60	0,50 ACCIAIO	ALLUMINIO CENTESIMALE	7,13
	0,60 ALLUMINIO	ALLUMINIO CENTESIMALE	4,57
	TRASMITTANZA TERMICA: (U) EN 14509 = 0,36 W/m ² K (K) EN ISO 6946 = 0,32 W/m ² K		
80	0,50 ACCIAIO	ALLUMINIO CENTESIMALE	7,87
	0,60 ALLUMINIO	ALLUMINIO CENTESIMALE	5,31
	TRASMITTANZA TERMICA: (U) EN 14509 = 0,27 W/m ² K (K) EN ISO 6946 = 0,25 W/m ² K		
100	0,50 ACCIAIO	ALLUMINIO CENTESIMALE	8,61
	0,60 ALLUMINIO	ALLUMINIO CENTESIMALE	6,05
	TRASMITTANZA TERMICA: (U) EN 14509 = 0,22 W/m ² K (K) EN ISO 6946 = 0,20 W/m ² K		
120	0,50 ACCIAIO	ALLUMINIO CENTESIMALE	9,35
	0,60 ALLUMINIO	ALLUMINIO CENTESIMALE	6,79
	TRASMITTANZA TERMICA: (U) EN 14509 = 0,18 W/m ² K (K) EN ISO 6946 = 0,17 W/m ² K		
150	0,50 ACCIAIO	ALLUMINIO CENTESIMALE	10,46
	0,60 ALLUMINIO	ALLUMINIO CENTESIMALE	7,90
	TRASMITTANZA TERMICA: (U) EN 14509 = 0,15 W/m ² K (K) EN ISO 6946 = 0,14 W/m ² K		



ACCIAIO (mm)	LARGHEZZA EFFICACE DELL'APPOGGIO 100 mm \triangle \triangle carichi uniformemente distribuiti kg/m ²						
	150 cm	175 cm	200 cm	225 cm	250 cm	275 cm	300 cm
0,5	145	110	80	60	50		
0,6	195	140	100	65	55		
0,7	270	175	105	75	60	50	
0,8	310	195	130	85	65	55	50
1,0	400	230	160	140	100	85	70

ALLUMINIO (mm)	LARGHEZZA EFFICACE DELL'APPOGGIO 100 mm \triangle \triangle carichi uniformemente distribuiti kg/m ²				
	100 cm	125 cm	150 cm	175 cm	200 cm
0,5					
0,6	282	177	120	74	50
0,7	323	207	139	88	59
0,8	370	236	159	100	67
1,0					

 Calcolo eseguito in accordo all'Allegato E della Norma UNI EN 14509. Carico di esercizio uniformemente distribuito sulla faccia esterna, gradiente termico $\Delta T=0$, colori chiari e limite freccia normale 1/200. I dati riportati nelle tabelle sono da ritenersi indicativi, salvo errori od omissioni di stampa. Per i dati aggiornati fare riferimento al sito web www.silexpanels.it. Resta a carico del progettista la verifica dei valori in funzione delle singole applicazioni. Per quanto non specificato fare riferimento alle norme AIPPEG (www.aippeg.it).