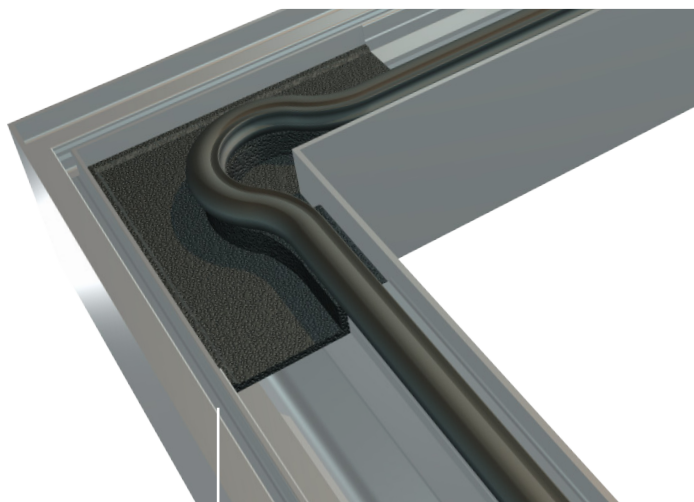


# TELAI DI APERTURA

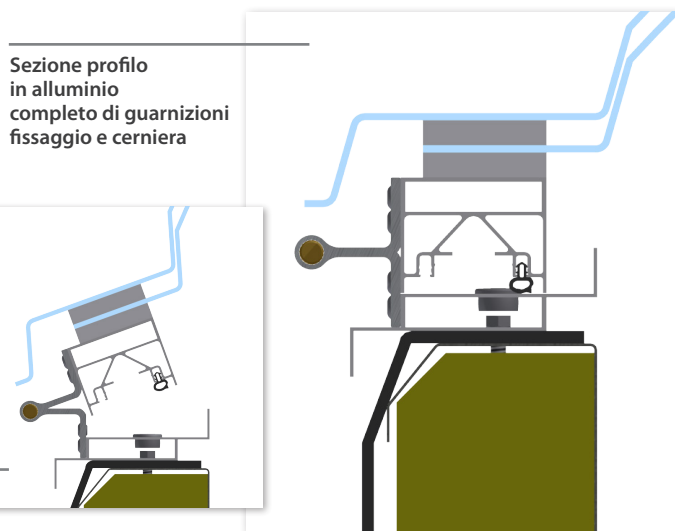
## PER LUCERNARI ZENITALI QUADRATI E RETTANGOLARI

I telai di apertura per lucernari monolitici quadrati e rettangolari e a modulo continuo, realizzati con profili di alluminio estruso naturale lega UNI6060, sono conformi rispettivamente alle norme:

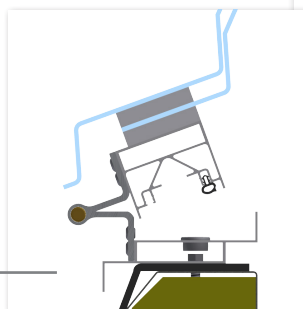
*EN 1873:2006, EN 14963:2007 e certificati CE.*



Dettaglio  
guarnizione telaio



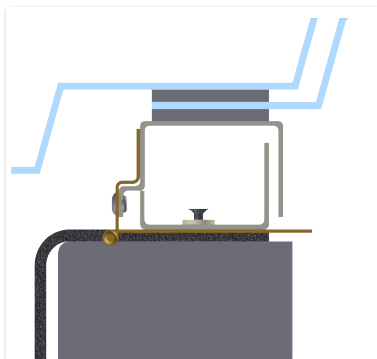
Sezione profilo  
in alluminio  
completo di guarnizioni  
fissaggio e cerniera



Sezione profilo  
in alluminio  
in fase di apertura

## PER LUCERNARI ZENITALI CIRCOLARI

I telai di apertura per lucernari monolitici circolari sono realizzati in resina poliestere rinforzata con fibre di vetro, completi di guarnizione di tenuta collocata sul perimetro di appoggio.



Sezione profilo  
in resina poliestere  
completo di guarnizioni  
fissaggio e cerniera