

FREE SMOKE LIGHT

DOPPIO BATTENTE

Il dispositivo FREE SMOKE LIGHT/2 è costituito da un telaio e un controtelaio in alluminio estruso naturale lega UNI6060 (vedi pag. 32), assemblato per cianfrinatura, completo di cerniere a tre ali in alluminio, rivetti e viterie in acciaio inox.

Ad azionare l'apertura partecipano:

- un cilindro pneumatico a doppio effetto per sola apertura oppure apri/chiodi (se collegato ad un impianto a distanza) fulcrato tra due staffe parallele,
- una bombola contenente gas CO₂,
- una fialetta vetrosa termofusibile tarata a 68° (tarature diverse dovranno essere specificate in fase d'ordine),
- una valvola termica.

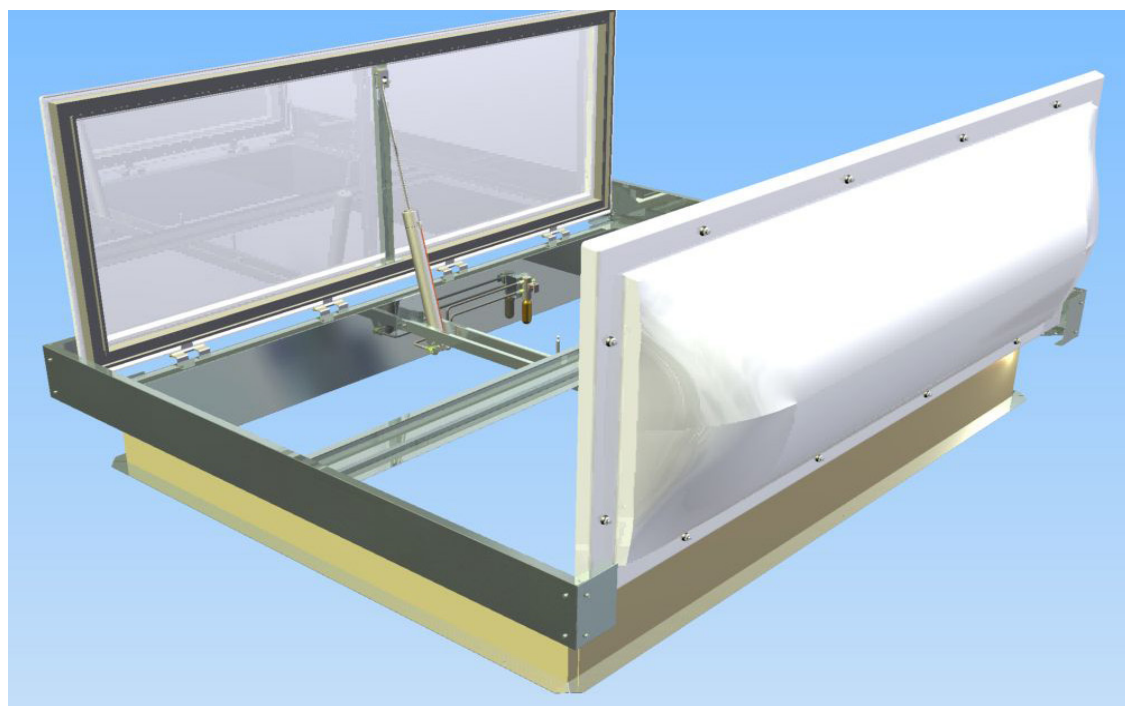
I blocchi di chiusura, presenti su ciascun battente, permettono di aprire le ante dall'esterno per le attività di manutenzione periodica.

Tutti i tubi preposti all'alimentazione del cilindro sono in teflon protetto da doppia calza in acciaio inox.

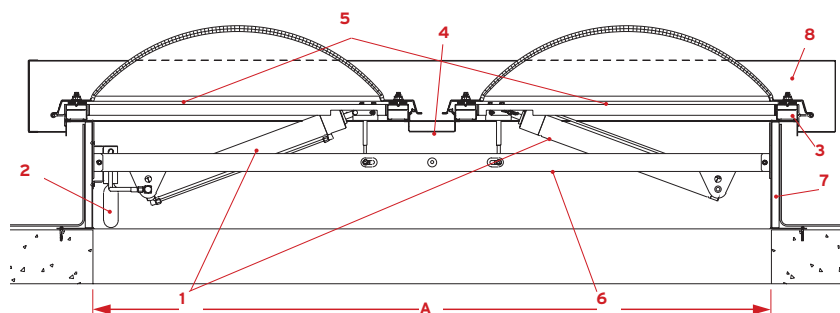
Il dispositivo può essere collegato ad un impianto di apertura a distanza di tipo pneumatico (vedi da pag. 53), senza alcun altro accessorio.

Il dispositivo può essere utilizzato per ventilazione giornaliera tramite l'installazione di motori elettrici 230 V, corsa 300 mm, opzionali.

CE
305/11/CEE
EN 12101-2:2005



vista complessiva
del dispositivo
ENFC FREE SMOKE LIGHT
doppio battente



- 1 cilindro pneumatico a doppio effetto
- 2 valvola termica con bombola di gas CO₂
- 3 telaio di apertura per evacuazione fumo e calore
- 4 separatore centrale battenti
- 5 staffa superiore
- 6 staffa inferiore
- 7 basamento
- 8 spoiler

vista dall'interno
del dispositivo
ENFC FREE SMOKE LIGHT
doppio battente

